



In-Situ

YOUR EYES IN THE FIELD

WASSERQUALITÄT
Multiparametersonden

www.in-situ.com

Ihr Vertriebspartner in Deutschland:

www.ugt-online.de

UGT UMWELT
GERÄTE
TECHNIK
The Solutionists

ANWENDUNGEN

ZUVERLÄSSIGKEIT, INTUITIVE SOFTWARE UND SENSORGENAUIGKEIT VON DER KALIBRIERUNG BIS ZUM EINSATZ - UNSERE MULTIPARAMETERSONDEN SORGEN DAFÜR, DASS SIE SICH GANZ AUF IHRE ARBEIT KONZENTRIEREN KÖNNEN.

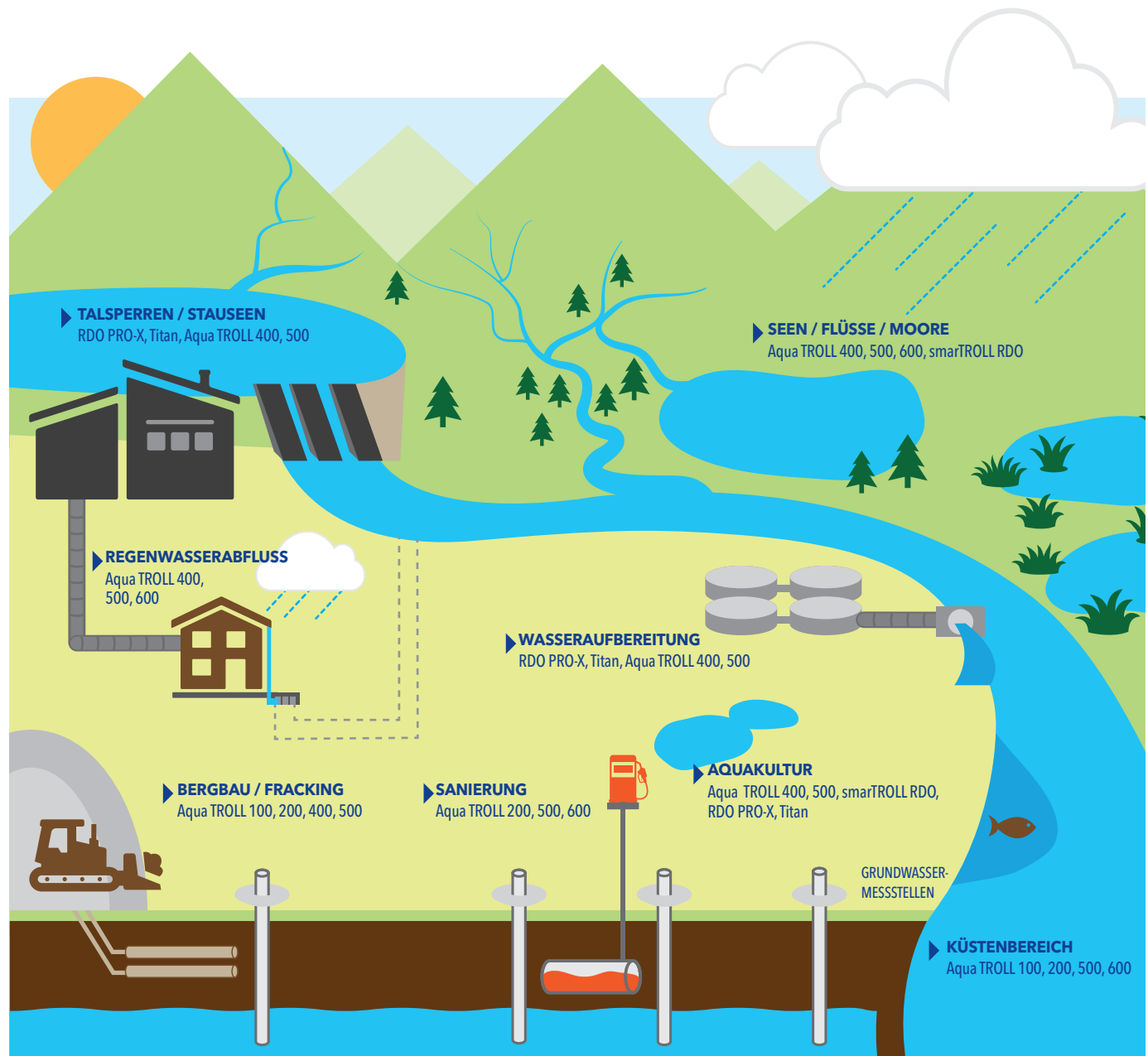
In-Situ Inc. ist ein führender Hersteller von in-situ (vor Ort) Messgeräten für das Monitoring von Grund- und Oberflächenwasser. Seit 1976 rüsten wir Ingenieure und Wissenschaftler im Wassersektor mit innovativen Hard- und Software-Lösungen aus - wie zum Beispiel mit der Aqua TROLL 500 Multiparameter-sonde mit der ersten mobilen App der Branche für die Grundwasserprobenahme und Langzeitüberwachung.

Unsere Lösungen für das Wasserüberwachung umfassen hochpräzise Messgeräte für Wasserstand, -qualität und -durchfluss. Wir zeichnen uns aus durch unsere Produkte und Dienstleistungen zur Fernübertragung entscheidungsrelevanter Daten - durch einfache Integration mit unserem bahnbrechenden

Mobilfunk Telemetriegerät VuLink™ und unserer cloudbasierten HydroVu™ Data Services Plattform.

Unsere wachsende Geräte-Plattform für Wasserqualitätsmessungen wurde mit Blick auf maximale Zuverlässigkeit und minimalen Aufwand entwickelt. Interner Datenspeicher, verlängerte Batterielebensdauer, driftresistente Sensoren sowie aktive und passive Antifouling-Systeme sind einige der Merkmale, die eine jahrelange Leistung in Süß- und Salzwasseranwendungen gewährleisten. Hochwertige, aufeinander abgestimmte Geräte, einzigartige Datenfernübertragungs-Funktionen und eine einfache Integration in Ihre Systeme senken die Gesamtbetriebskosten, reduzieren die Anzahl der Einsätze vor Ort und macht die Datenerfassung und -analyse einfacher denn je.

Unser Expertenteam und unsere lokalen Partnerfirmen helfen Ihnen, die richtige Lösung für Ihr Projekt zu finden; und unser Support-Team steht Ihnen 24/7 mit kostenlosem technischem Support per Hotline und Email zur Verfügung. Gern vermieten wir Ihnen auch unsere Geräte - vollständig gewartet, kalibriert und einsatzbereit.



Aqua TROLL® 600 Multiparametersonde



Anpassbare, leistungsstarke und tragbare Multiparameter-Sonde für alle Anwendungen. Interne Batterie und Datenlogger. Geringer Stromverbrauch mit austauschbaren Alkali-D-Batterien mit > 9 Monaten Lebensdauer. Austauschbare Sensoroptionen: optischer O₂-Sensor mit EPA-zugelassener RDO-Technologie, pH/Redox, Trübung, Leitfähigkeit, Temperatur, Druck, Nitrat, Chlorid, Ammonium, Chlorophyll a, Phycocyanin und Phycoerythrin (BGA-PC, BGA-PE), FDOM, Rohöl, Fluoroszein, Rhodamin.

- belüftete/ nicht-belüftete/ ohne Druckmessung integriert im Sondenkörper
- LCD-Display zur visuellen Anzeige der gesamten Sondenfunktionalität
- Aktives und passives Antifouling-System für alle Sensoren
- Drahtlose Kommunikation mit Smartphone-Schnittstelle
- Flexible Kommunikationsprotokolle (4-20 mA, SDI-12, RS-485)

Aqua TROLL® 500 Multiparametersonde



Kostengünstige und leichte Multiparametersonde kombiniert hochstabilen Sensoren mit bester Benutzerfreundlichkeit. Verwenden Sie sie als robustes Handgerät für Stichprobenmessungen mit der VuSitu Mobile App, oder schließen Sie sie einfach an ein Telemetriegerät oder SPS zur Langzeitüberwachung an.

- Smarte, nass-steckbare Sensoren und wartungsarmer Einsatz reduzieren die Betriebskosten
- belüftete/ nicht-belüftete/ ohne Druckmessung integriert im Sondenkörper
- LCD-Display zur Anzeige des Gerätezustands und der drahtlosen Konnektivität
- Automatische Umweltkompensation und vereinfachte Kalibrierung
- Sensoroptionen: RDO, pH/Redox, Trübung, Leitfähigkeit, Temperatur, Nitrat, Chlorid, Ammonium, Chlorophyll a, Phycocyanin und Phycoerythrin (BGA-PC, BGA-PE), FDOM, Rohöl, Fluoroszein, Rhodamin
- Modbus/RS485- oder SDI-12-Protokolle

Aqua TROLL® 400 Multiparametersonde



Kompakte und langlebige Multiparameter-Prozesssonde zur kontinuierlichen Messung von 12 Wasserparametern in einer Vielzahl von Anwendungen. Das Standardpaket von sechs Sensoren misst die elektrische Leitfähigkeit, den optischen gelösten Sauerstoff, Redox, pH, Temperatur, Wasserstand und Wasserdruck.

- Sauerstoff-Messwerte automatisch kompensiert für den Salzgehalt
- Vielseitige Stromversorgungsoptionen (ohne interne Batterie & Logger)
- Echtzeit-Datenzugriff mit Funkgerät, Controller, Datenloggern, Probenehmern, Telemetriegeräten oder SCADA/PLC-System
- Flexible Kommunikationsprotokolle (4-20 mA, SDI-12, RS-485)

Aqua TROLL® 200 Datenlogger



Misst und loggt Wasserstand, Druck, Leitfähigkeit und Temperatur. Die kompakte Form passt in jede Messstelle, und die Titanelektroden und das Gehäuse schützen Ihre Daten vor Korrosion.

- Durchmesser <1 Zoll
- optimale Genauigkeit über den gesamten Messbereich -0 bis 100.000 µS/cm
- Dynamische Dichtekompensation für genaue Druckmessung
- mit belüftetem oder unbelüftetem Drucksensor in verschiedenen Druckbereichen bis 210 m

Aqua TROLL® 100 Datenlogger



Misst und loggt Leitfähigkeit und Temperatur. Die kompakte Form passt in jede Messstelle und eignet sich auch für Anwendungen an kleineren Bojen oder Driftern. Die Titanelektroden und das Titangehäuse schützen Ihre Daten vor Korrosion – ideal für Projekte in Bergbau, Sanierung oder Küstengewässern.

- Durchmesser <1 Zoll
- Leitfähigkeit über den gesamten Bereich mit optimaler Genauigkeit - 0 bis 100.000 $\mu\text{S}/\text{cm}$
- komplett versiegelt, um einem Druck von bis zu 500 psi standzuhalten (Einsatzbereich bis 210 mWS)
- Flexible Kommunikationsprotokolle (4-20 mA, SDI-12, RS-485)

RDO® PRO-X Optische Sonde für gelösten Sauerstoff



Misst optisch den gelösten Sauerstoff und Temperatur in Prozessanwendungen. Keine Kalibrierung, Konditionierung oder Membranen erforderlich.

- Der genaueste und robusteste optische DO-Sensor auf dem Markt
- Einzige Sauerstoffsonde mit Diagnosetools zur Bewertung des Sensorzustands
- Flexible Kommunikationsprotokolle (4-20mA, Modbus/RS485, und SDI-12)
- Standard 10m Kabel oder Twist-Lock-Optionen für kundenspezifische Kabellängen

RDO® Blue



Misst optisch gelösten Sauerstoff und Temperatur in Umweltsanwendungen. Keine Kalibrierung, Konditionierung oder Membranen erforderlich.

- Geeignet als Handgerät oder für den Langzeiteinsatz in Süß- oder Salzwasser
- Ryton-Gehäuse und vollständige interne Versiegelung Salzwasserbeständigkeit und Zuverlässigkeit
- Modbus/RS485-Kommunikationsprotokoll
- zuverlässige und langlebige Sonde zu geringem Preis

Patentierte Optische Sauerstoffmessung (Rugged Dissolved Oxygen Technology)



Die patentierte RDO®-Technologie von In-Situ verwendet eine von der EPA zugelassene Messmethode für gelösten Sauerstoff und Temperatur ideal auch in den rauen Umgebungen.

Sie zeichnet sich nicht nur durch besonders genaue und zuverlässige Messungen aus, sondern auch durch hohe Benutzerfreundlichkeit in der Anwendung: durch eine mehrschichtige, abriebfeste Membran, der langlebigen und leicht austauschbaren Smart Cap, die die Kalibrierung mit sich führt, und der sofortigen Hydratisierung, die eine Konditionierung vor dem Gebrauch überflüssig macht.

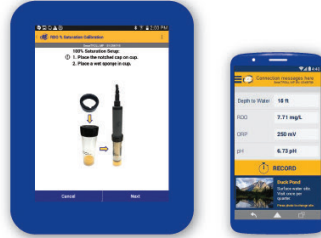
LÖSUNGEN ZUR DATENFERNÜBERTRAGUNG

HydroVu™

VuSitu™



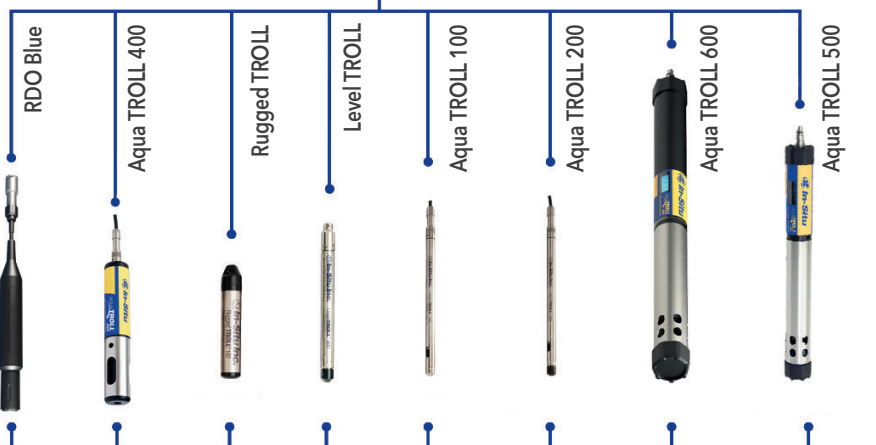
vertiefte Datenanalyse



mobiler Datenzugriff



VuLink™



DATENMANAGEMENT-SERVICE HydroVu™ Datenportal:

- Organisieren Sie mehrere Projekte, Benutzer und Instrumente an einem Cloud-basierten Ort.
- Erhalten Sie sicheren Echtzeit-Zugriff zu Ihren entscheidungsrelevanten Daten, überall und jederzeit.
- einfaches Organisieren und Filtern der Daten für nützliche Ergebnisse.



TELEMETRIE-GERÄT

- In-Well-Gerät lässt sich mit einem Tastendruck einrichten, bietet breite Abdeckung weltweit, und zwei- bis fünffache Akkulaufzeit im Vergleich zu anderen Geräten.
- Kostenlose Mobilfunkdaten ab Werk für eine begrenzte Anzahl von Parametern bei täglicher Übertragung, keine Einrichtung erforderlich.
- Inkl. kontinuierliches GPS, verschlüsselte Verbindung zu HydroVu, Alarmfunktionen, trockenungsmittelfreier Betrieb und Wasserdichtigkeit gemäß IP68.



WASSERQUALITÄTS-LOGGER

- Langlebigkeit im Einsatz für genaue Ergebnisse auch unter härtesten Bedingungen.
- Einfach zu bedienende Handgeräte für Spot Checks.
- Sonden zur Langzeit-Überwachungs mit langer Batteriebensdauer und stabiler Sensortechnologie.

WASSERQUALITÄTS SONDEN - KEY FEATURES

GEMEINSAMES ÖKOSYSTEM

Reduzieren Sie die Komplexität und Kosten Ihres Messaufbaus mit Geräten, die nahtlos zusammenarbeiten. Alle Aqua TROLL Produkte bilden und nutzen dieselbe Plattform - vom Handgerät über das Kabel bis zur Software.

3D-WERKSKALIBRIERUNG

In-Situ führt für jeden Sensor eine rückführbare Mehrpunkt-Werkskalibrierung durch. Diese Kalibrierung stellt sicher, dass der Sensor über seinen gesamten Bereich linear ist und die Komplexität der Benutzerkalibrierung reduziert.

WARTUNGSARMER EINSATZ

Reduzieren Sie die Anzahl der Fahrten zum Messstandort durch Elektronik mit extrem niedrigem Stromverbrauch, langlebige Batterien und smarte Sensoren mit geringer Drift und minimalem Kalibrierungsaufwand. Statten Sie Ihr System mit Datenfernübertragung aus, um die Datenerfassung zu automatisieren.

ERHÖHTE ZUVERLÄSSIGKEIT

In-Situ-Geräte sind für den Einsatz unter härtesten Umweltbedingungen ausgelegt. Dazu gehören u.a. vollversiegelte Titan-Gehäuse, Trockenmittelpatronen für die belüfteten Systeme, aktiver und passiver Antifoulingsschutz und speziell angepasste Sensoren.

VUSITU MOBILE APP

Gratis-App für Ihr Smartphone oder Tablet. Optimieren Sie Ihre Datenverwaltung mit praktischen Schritt-für-Schritt Assistenten für die Einrichtung von Logs, zur Kalibrierung, Gerätediagnose, Probenahmen und Echtzeit-Messungen. Benutzeroberfläche in mehreren Sprachen, inkl. Deutsch. Greifen Sie sofort auf jeden Ihrer Standorte zu, teilen Sie Ihre Daten von überall aus, und erhalten Sie automatische Ereigniswarnungen.

RUGGED KABEL SYSTEM

Entwickelt für Langlebigkeit und Zuverlässigkeit: Kevlar-Litzen sorgen dafür, dass sich unser Kabel nicht dehnt oder bricht. Die Bajonett-Stecker aus Titan ermöglichen schnelle, zuverlässige Verbindungen, und die Kevlar Grip Aufhängung sorgt für redundante Sicherheit. Kabellängen sind frei wählbar. Verbinden Sie mehrere Kabel mit dem Cable Extender oder verwenden Sie den Rugged Cable Splitter zur gleichzeitigen Messung mehrerer Parameter in verschiedenen Tiefen.



CALL OR CLICK TO PURCHASE OR RENT

1-800-446-7488 (toll-free in U.S.A. and Canada)
1-970-498-1500 (U.S.A. and international)
+44 (0) 121 733 7743 (Europe)

www.in-situ.com

In-Situ Headquarters
221 East Lincoln Avenue, Fort Collins,
CO 80524 USA
Copyright © 2021 In-Situ Inc.
All rights reserved. August 2021.

In-Situ Europe Ltd
Unit 24 Thornhill Road
North Moons Moat, Redditch, Worcs.
B98 9ND
United Kingdom

DEUTSCHER VERTRIEBSPARTNER:

Umwelt-Geräte-Technik GmbH

UGT UMWELT
GERÄTE
TECHNIK
The Solutionists

Hauptsitz:
Eberswalder Str. 58, 15374 Müncheberg

Niederlassung Süd:
Lindberghstr. 7a, 85399 Hallbergmoos
+49 811-124478-0, info-sued@ugt-online.de

www.ugt-online.de

